



Metodologias inteligentes e inovadoras para análises de rupturas hipotéticas de barragens.

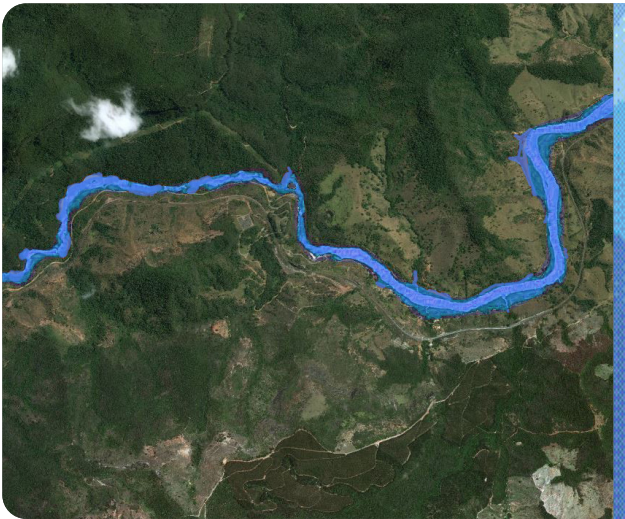
Dam Break

Estudos de Ruptura Hipotética de Barragens

Rupturas de barragens são eventos potencialmente causadores de danos catastróficos ao meio ambiente, às comunidades próximas (urbanas e rurais) e às empresas responsáveis por sua operação, tendo como possíveis consequências fatalidades, danos ambientais, além de altíssimos custos aos cidadãos locais e ao empreendedor, sejam eles financeiros ou de imagem pública.

Os estudos Dam Breaks são requeridos pelos órgãos fiscalizadores, com o objetivo de atender às normas de segurança, tanto para barragens de rejeitos/sedimentos, como para as de água. O conhecimento prévio da área atingida é fundamental para o mapeamento da mancha de inundação, a quantificação dos riscos e danos potenciais e a elaboração de Planos de Ações Emergenciais (PAE/PAEBM).

A Tetra Tech realiza estudos de Dam Break baseados em análises hidrológicas e hidráulicas, aliadas à utilização de softwares que simulam, por meio de modelos matemático-computacionais, a propagação do material constituinte da estrutura em caso de sua ruptura. Dispomos de uma equipe multidisciplinar, com sólida experiência em estudos de rupturas hipotéticas de barragens, com projetos já realizados no Brasil e no exterior.



Desenvolvemos metodologias buscando os melhores resultados

A Tetra Tech tem, como um de seus princípios, a inovação e desenvolvimento de metodologias, de forma a melhor representar qual seria o resultado de uma eventual ruptura de barragem. Fornecemos, adicionalmente, estudos de alternativas, modelagens numéricas, classificação de barragens e elaborações de Planos de Ações Emergenciais (PAE).

Análises Características de Barragens

Os estudos de Dam Break podem ser desenvolvidos considerando-se, basicamente, uma sequência metodológica para cada cenário de avaliação. As barragens são analisadas de forma individual, considerando suas características e peculiaridades.

Análises de rupturas hipotéticas de barragens são utilizadas como subsídio, principalmente, para elaboração de Planos de Ação de Emergência (PAE), em casos de rupturas, e para classificação de barragens quanto ao seu Dano Potencial Associado (DPA), em consonância com as diretrizes legais estabelecidas pelos órgãos reguladores.

